

RICOH

Schnelle Großformat-Multifunktionssysteme mit Spitzenleistung



Aficio™ MP W5100/MP W7140

Ihr idealer Großformatpartner

Sie wissen, was Sie von einem Großformatdrucker erwarten. Er muss Ihren Workflow schnell und kostengünstig bewältigen. Der Aficio™MP W7140 kann aber weitaus mehr. Er bietet ausgezeichnete Qualität beim Drucken und Scannen, und zu seiner Standardausstattung gehört ein Farbscanner. Die Konstruktion vereint platzsparende Abmessungen mit der Zuverlässigkeit und Strapazierfähigkeit, die für Sie unerlässlich sind. Maximale Betriebszeit und kontinuierlicher Betriebsablauf sind garantiert.

- Ausgezeichnete Produktivität: sieben A0 und 14 A1 Seiten pro Minute (MP W7140); fünf A0 und 10 A1 Seiten pro Minute (MP W5100).
- Besonders kompakte Konstruktion mit geringem Platzbedarf.
- Schwarzweißdruck mit 600 dpi und Scannen in Farbe als Standardfunktion.
- Flexible Workflowlösungen: Wahl zwischen zwei Controllern.
- Kopieren, Drucken und Scannen von bis zu 30 Meter langen Dokumenten (nur MP W7140).
- Attraktive Gesamtbetriebskosten.



Dauerleistung



Erstklassige Produktivität

Der neue MP W7140 kopiert und druckt Dokumente mit hoher Geschwindigkeit.

- Sieben A0, vierzehn A1 Blätter pro Minute.
- Bis zu 30 Meter lange Dokumente können gescannt, gedruckt oder kopiert werden.
- Warmlaufzeit: unter 2 Minuten.
- Ausgabegeschwindigkeit erste Seite (A1): unter 9 Sekunden.

Umfassende Papierverarbeitung

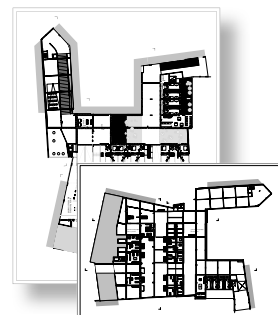
Papierformate zwischen 182 x 210 mm und 914 x 30.000 mm sind für den MP W7140 kein Problem. Bei zwei Standard-Rollenfächern muss nur äußerst selten Papier nachgefüllt werden. Reicht Ihnen die Papierkapazität noch nicht? Wählen Sie zwischen einem zusätzlichen 2-Rollenfeeder oder zwei 250-Blatt-Papierkassetten. Mit vier Rollen verfügt der MP W7140 über alle benötigten Papierformate gleichzeitig. Ihr Vorteil: Bei einem Wechsel des Papierformats erübrigt sich ein Rollenwechsel.

Ihr zuverlässiger Partner

Zuverlässige Ausrüstung ist die erste Voraussetzung für wirtschaftliche Effizienz. Robustheit und Strapazierfähigkeit sind die Markenzeichen des MP W7140. Das System ist aufgrund seiner beeindruckenden Papierkapazität und der einfachen Fehlerbehebung ständig im Einsatz.

Mühevolle Auftragsverwaltung

Erhöhen Sie die Druckeffizienz. Verwenden Sie das Display, um Ordner zu durchsuchen und den Inhalt von Dateien zu prüfen. Managementaufgaben wie Wechsel der Warteschlange, Halten und Löschen von Aufträgen werden ebenfalls über den Sensorbildschirm ausgeführt. Mit Web Image Monitor führen Sie die gleichen Funktionen auf dem Desktopcomputer aus. Die Benutzeroberfläche dieser Software wurde im Hinblick auf Benutzerfreundlichkeit optimiert.



7 A0-Blatt pro Minute, 14 A1-Blatt pro Minute.



Maßgeschneiderte Qualität



Ausgezeichnete Bildqualität

Die Spitzentechnologie von Ricoh und eine Druckauflösung von 600 dpi garantieren eine tadellose Bildqualität. Der MP W7140 reproduziert noch die feinsten Linien.

Integrierter Controller

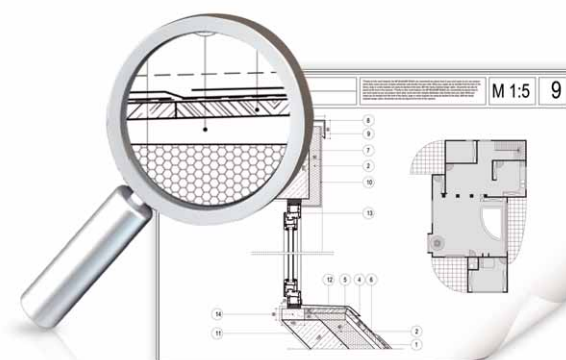
Ihr Großformat-Workflow umfasst hauptsächlich Standardformate wie HP-GL, PDF oder TIFF. In diesem Fall ist der integrierte Controller des MP W7140 genau das, was Sie brauchen. Er ist preisgünstig, unterstützt standardmäßig PostScript® und ermöglicht den gleichen Workflow wie andere Ricoh-Geräte. Diese Lösung unterstützt sämtliche Gerätefunktionen.

Externer Controller

Wenn Sie eine zentrale Druckabteilung betreiben oder einen kommerziellen Druckbetrieb führen, benötigen Sie einen vollkommen flexiblen Großformatdrucker.

Der optionale externe Controller des MP W7140 bietet folgende Möglichkeiten:

- Auftragswarteschlangen-Management mit umfassender Kontrolle einzelner Druckaufträge: Ändern der Druckreihenfolge, damit dringende Aufträge Vorrang erhalten.
- Spezielle Bildbearbeitungstools: Entfernen von Flecken, Entzerren von Bildern, Speichern alter Dokumente als neue (in Farbe und SW).
- Automatische Erkennung von SW und Farbe in Dokumenten: automatisches Senden der Dateien an den entsprechenden Drucker.
- Unterstützung echter AutoCAD®-Formate wie DWG, DXF und sogar CGM und VIC (optional).



Ausgezeichnete Bildqualität.



Optimieren Sie Ihren digitalen Großformat-Workflow

Das Digitalisieren von Zeichnungen hat viele Vorteile: Ältere Dokumente werden für künftigen Gebrauch gespeichert. Der Workflow wird gestrafft, und die Auftragslaufzeit wird verkürzt. Erfassen, speichern und verteilen Sie Dokumente effizient mit dem Aficio™MP W7140.

Scannen standardmäßig in Farbe

Alle Zeichnungen, sowohl farbige als auch schwarzweiße, können mit dem modernen Scanner des Aficio™MP W7140 gescannt, überarbeitet und gespeichert werden. Digitalisieren Sie Farbdokumente ohne zusätzliche Kosten. Mit nur einem Klick scannen Sie Ihre Dokumente als E-Mail oder an eine URL-Adresse, sparen so wertvolle Zeit und minimieren den Netzwerkverkehr.* Auch bei der nachträglichen Bearbeitung verlieren Sie keine Zeit. Wählen Sie je nach Ihren spezifischen Anforderungen den integrierten oder den externen Controller.

*Erfordert zusätzlich 1 GB Arbeitsspeicher (optional).

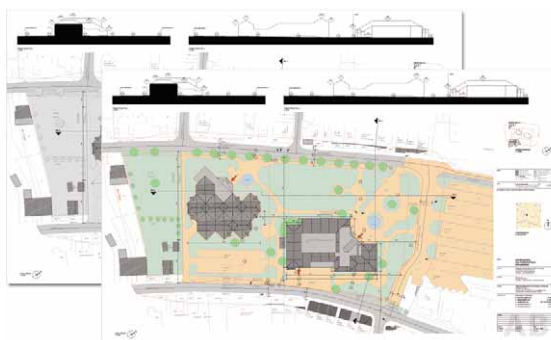
Sicherheit hat Vorrang

Wenn digitale Daten übertragen werden, sollten sie unbedingt vor allzu neugierigen Augen verborgen werden. Der Aficio™MP W7140 erfüllt die neuesten Sicherheitsstandards.

- S/MIME schützt Ihre per E-Mail versendeten Daten.
- Die Daten auf der Festplatte des Geräts können verschlüsselt werden.
- Aufgrund der Benutzerauthentifizierung per Kennwort ist eine unbefugte Nutzung des Geräts nicht möglich.
- Das Data Overwrite Security-System verhindert den Zugriff auf vertrauliche Daten oder deren Rekonstruktion.



Brugergodkendelse med adgangskode.



Farbscannen und SW-Druck.

Einfache Lösungen für komplexe Anforderungen

Die Ingenieure von Ricoh wissen, wie wertvoll Ihre Zeit ist. Deshalb haben sie alles daran gesetzt, Ihnen unnötige Mühen zu ersparen. Der neue Aficio™ MP W7140 beweist, dass ausgefeilte Lösungen benutzerfreundlich sein können. Seine zahlreichen Spezialfunktionen sind leicht zugänglich, komplexe Druckaufträge werden plötzlich einfach.

Reibungsloser Betrieb

Die Bedienung des MP W7140 mit dem breiten farbigen LCD-Sensorbildschirm ist unkompliziert. Wenn Sie nur die Grundfunktionen benötigen, lässt sich der Bildschirm außerdem noch übersichtlicher gestalten. Bediener müssen am MP W7140 nicht ausgiebig geschult werden, um das Gerät benutzen zu können. Drucken und Scannen sind gleichzeitig möglich. Durch den abnehmbaren Scanner* werden Drucker und Scanner getrennt, sodass das Gerät von mehreren Personen gleichzeitig verwendet werden kann.

*Nur für MP W7140.

Kontinuierlicher Betrieb

Die Erledigung der täglichen Aufgaben war noch nie so einfach. Dank der einzigartigen Rollenhalter von Ricoh kann jeder Benutzer (schwere) Papierrollen ohne weiteres schnell wechseln. Die Zentrierung der Rollen bereitet dabei niemals Probleme. Die Papierfächer können an die Breite des Rollenformats angepasst werden. Sie lassen jede Rollengröße von 210 bis 914 mm Breite zu. Bei einem Papierstau werden auf dem Display Anweisungen zum Entfernen des Papiers angezeigt. Der MP W7140 ist so stets einsatzbereit.



Breiter farbiger LCD-Sensorbildschirm.

KOPIERER

Kopierverfahren:	Elektrophotographisches Druckverfahren	
Kopiergeschwindigkeit:	MP W5100:	5/10 Kopien pro Minute (A0/A1)
	MP W7140:	7/14 Kopien pro Minute (A0/A1)
Auflösung:	600 dpi	
Mehrfachkopie:	Bis zu 99 (Eingabe über Zahlentastatur)	
Warmlaufzeit:	Unter 120 Sekunden	
Ausgabegeschwindigkeit		
erste Seite:	9 Sekunden (A1, Rollenfach)	
Verkleinerung/Vergrößerung:	Je vier Stufen	
Zoom:	25-400 % (in 0,1%-Schritten)	
Speicher:	Standard:	1 GB + 2 x 160-GB-Festplatte
	Optional:	1 GB
Papiereinzugkapazität:	Standard:	1-Blatt-Bypass-Fach 2-Rollenfach
	Optional:	zusätzliches 2-Rollenfach 2 x 250-Blatt-Papierkassette
Papierausgabekapazität:	Vorne:	99 Blatt A1 (Normalpapier) 10 Blatt A1 (Transparentpapier)
	Hinten:	10 Blatt A0 (Normalpapier) 1 Blatt A0 (Transparentpapier) 1 Blatt (Film)
Papierformat:	Minimal:	210 x 210 mm
	Maximal:	MP W5100: 914 x 15.000 mm MP W7140: 914 x 30.000 mm
Papiergewicht:	52 - 110 g/m ²	
Abmessungen (B x T x H):	1.250 x 755 x 1.200 mm	
Gewicht:	230 kg	
Stromversorgung:	220 - 240 V, 50/60 Hz	
Stromverbrauch:	Maximal 3 kW	

Externer DRUCKCONTROLLER RW-7140 (optional)

Controllertyp:	Extern (RATIO-Controller – RIP-Softwarecontroller vom Typ Server-PC)	
Druckgeschwindigkeit:	MP W5100:	5/10 Druckseiten pro Minute (A0/A1)
	MP W7140:	7/14 Druckseiten pro Minute (A0/A1)
Druckauflösung:	600 dpi	
Druckformat:	Minimal:	210 x 210 mm
	Maximal:	MP W5100: 914 x 15.000 mm MP W7140: 914 x 30.000 mm
Netzwerkprotokoll:	TCP/IP, IPX/SPX, lpr/lpq, HTML, SMB (ab Windows® 2000), EtherTalk	
Unterstützte Dateiformate:	Standard:	HPGL, HPGL2, HP/RTL, TIFF Calcomp 906/907, WMF, BMP CALs (1 und 2), CIT, PCX, JPEG, PNG
	Option:	Adobe® PostScript® 3™, CGM DWG, DXF, DWF, VIC
Unterstützte Umgebungen:	Windows® 2000/XP/Server 2003/Vista™ UNIX Sun® Solaris 2.6/7/8 HP-UX 10.x/11.x SCO OpenServer 5.x (bis 5.0.6) Redhat® Linux 6.x/7.1 Macintosh 10.2 - 10.5	
Empfohlener PC:	Aktuelle Liste bei Ihrem Lieferanten erhältlich.	

SCANNER RW-7140 (Option für Druckcontroller RW-7140)

Scangeschwindigkeit:	MP W5100:	Maximal 10 Blatt pro Minute (A1)
	MP W7140:	Maximal 14 Blatt pro Minute (A1)
Auflösung:	Scan to E-Mail/Ordner:	150, 200, 300, 400, 600 dpi
Originalformat:	Maximal 914 x 30.000 mm (MP W7140)	
Ausgabeformate:	Standard:	PDF/TIFF/JPEG

Integrierter DRUCKCONTROLLER Typ W7140 (optional)

Controllertyp:	Integriert	
Druckgeschwindigkeit:	MP W5100:	5/10 Druckseiten pro Minute (A0/A1)
	MP W7140:	7/14 Druckseiten pro Minute (A0/A1)
Druckerauflösung:	Maximal:	600 dpi
Druckformat:	Minimal:	210 x 257 mm
	Maximal:	MP W5100: 914 x 15.000 mm MP W7140: 914 x 30.000 mm
Netzwerkprotokoll:	TCP/IP (IPv4, IPv6), IPX/SPX, AppleTalk	
Unterstützte Dateiformate:	HPGL, HPGL2 (HPRTL), TIFF (CALs), Adobe® PostScript® 3™, RPCS™	
Unterstützte Umgebungen:	Windows® 95/98/Me/2000/XP/Server 2003/Vista Macintosh 8.6 oder höher (OS X Classic) Macintosh v10.1 oder höher (Native Mode)	
Schnittstelle:	Standard:	Ethernet 10 Base T/100 Base TX, USB 2.0
	Option:	Wireless LAN (IEEE 802.11b) 1000 base-T Gigabit Ethernet

SOFTWARE/TREIBER

RW-7140 PLOTBASE, RW-7140 PLOTCLIENT/WIN, RW-7140 WINPRINT, RW-7140 PLOTCLIENT HDI, RW-7140 PLOTCLIENT/WEB, RW-7140 PLOTCLIENT/MAC, RW-7140 SCANTOOL

WEITERE OPTIONEN

2-Rollenfach, zwei 250-Blatt-Papierkassetten (bis A2), Originalfach, Originalaufhänger, Rollenhalter, Multiablage, Doppelablage, Originalablage, Scanner-Trenneinheit (nur MP W7140), 1-GB-Arbeitsspeicher, Gigabit Ethernet, Wireless LAN IEEE 802.11b, Browser-Einheit, VM-Karte, Festplattenverschlüsselung, Data Overwrite Security-Einheit

Weitere Informationen und Angaben zur Verfügbarkeit von Modellen, Optionen und Software erfahren Sie bei Ihrem örtlichen Ricoh-Lieferanten.

SCANNER Typ W7140 (optional)

Scangeschwindigkeit:	42,5 bis 340 mm pro Sekunde	
Auflösung:	600 dpi (TWAIN: 150 - 1.200 dpi)	
Originalformat:	Maximal:	914 x 30.000 mm (MP W7140)
Ausgabeformate:	PDF/TIFF	
Im Lieferumfang enthaltene		
Treiber:	Netzwerk-TWAIN-Treiber	
Scan to E-Mail:	SMTP, TCP/IP	
Scannen an		
E-Mail-Zieladressen:	Maximal 100 pro Auftrag	
Gespeicherte Zieladressen:	Maximal 150 Extra translation 2	
Adressbuch:	Über LDAP oder lokal auf der Festplatte	
Scan to Folder:	Über SMB, FTP oder NCP-Protokoll	
Scan-to-PDF:	Standard	

